



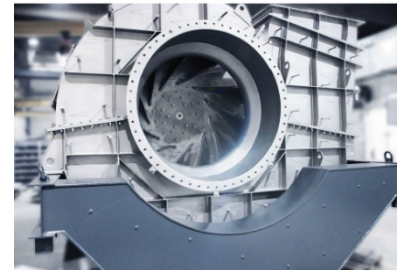
POLLRICH ist ein führender Hersteller von schweren Industrieventilatoren mit Produktion und Sitz in Deutschland. Mit langjähriger Erfahrung in zahlreichen Projekten weltweit liefern wir Ventilatoren, die mithelfen, die Produktivität der Kunden zu steigern. Denn Living Productivity - gelebte Produktivität - ist unsere Mission.

Für unseren Standort in Mönchengladbach suchen wir zum nächstmöglichen Zeitpunkt eine/n

Studentische Hilfskraft / Werkstudent Einkauf (m/w/d) Bereich Einkauf

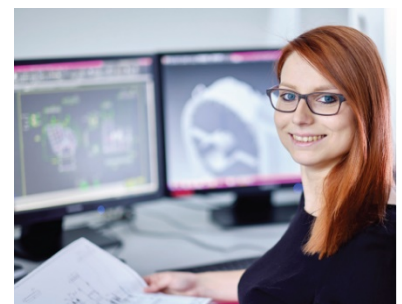
AUFGABEN:

- Du erhältst Einblick in verschiedene kaufmännische Bereiche im Industrieunternehmen und du kannst deine Fachkenntnisse in der Praxis anwenden und vertiefen
- Du unterstützt den Bereich Einkauf und lernst die dazugehörigen vielfältigen Prozesse kennen
- Im Rahmen des Projektgeschäftes hilfst du mit bei der Auftragsverfolgung und Koordination von Bedarfen und Lieferterminen
- Du sammelst erste Erfahrungen mit einem gängigen ERP-System
- Mitwirken bei Auftragsvergaben durch Erstellung Anfragen, Angebotsauswertung und Bestellabwicklung
- Analyse von Preisentwicklungen und Systemabweichungen



PROFIL:

- Eingeschriebene:r Student:in der Wirtschaftswissenschaften, der Betriebswirtschaftslehre oder eines vergleichbaren Studiengangs
- wünschenswert wäre ein Schwerpunkt im Bereich Einkauf / Beschaffung
- Teamfähigkeit und Kommunikationsstärke
- Verständnis für betriebswirtschaftliche Zusammenhänge
- Freude im Umgang mit Zahlen und strategische Schlussfolgerungen
- Motivation Ihre theoretischen Kenntnisse im Industrieumfeld anzuwenden
- sehr gute Deutsch- und Englischkenntnisse in Wort und Schrift
- sehr gute MS Office Kenntnisse und idealerweise erste Erfahrung im Umgang mit ERP-Systemen



WIR BIETEN:

- Inhabergeführtes Unternehmen
- Flache Hierarchien
- Eine Mischung aus Tradition, Fortschritt und sozialem Engagement
- Sichere Perspektiven
- Langfristige Tätigkeit (2-3 Semester)
- flexible Einsatzzeiten/-tage nach Absprache (10 -20 Stunden / Woche)
- Arbeitszeiten, die sich in Ihren Studienalltag integrieren lassen
- 15 € Stundenlohn



Bitte schicke deine vollständigen Bewerbungsunterlagen mit Angaben des frühestmöglichen Eintrittstermins an karriere@pollrich.com !